



T. C. SANAYİ VE TEKNOLOJİ BAKANLIĞI

SEGE | 2022

İLÇELERİN SOSYO-EKONOMİK
GELİŞİMİŞLİK SIRALAMASI ARAŞTIRMASI

KALKINMA AJANSLARI GENEL MÜDÜRLÜĞÜ

*Mehmet Karakuş
Adana Sanayi Odası
Nisan 2022*

SEGE ÇALIŞMASINDA AMAÇ

Ülkemizin kalkınma sürecini hızlandırmak, **insanlarımızın yaşam kalitesini artırmak**, ülkemizi değer zinciri hiyerarşisinde üst sıralara yükseltmek ve refahı toplumun tüm kesimlerine yaygınlaştırmak amacıyla, **kalkınma planları başta olmak üzere ulusal, sektörel ve bölgesel stratejiler hazırlanarak** uzun ve kısa vadeli hedefleri ortaya koyabilmek..

Bölgelerarası gelişmişlik farklarının azaltılarak refahın ülke sathına dengeli bir şekilde yayılması, bölgelerin atıl kalmış kaynaklarının ve içsel potansiyellerinin açığa çıkarılması ve bölgelerin rekabet gücünün artırılması temel amaçlarına sahip olan bölgesel gelişme politikaları, bu amaçların gerçekleştirilmesinde önemli bir yere sahiptir.

Sosyo-Ekonomik Gelişmişlik Sıralaması Araştırmaları (SEGE)

SEGE

SEGE Raporları

2017 İl SEGE

2022 İlçe SEGE

• Sosyo-Ekonomik Gelişmişlik Sıralaması Araştırmaları (SEGE)

Sosyo-Ekonomik Gelişmişlik Sıralaması Araştırmaları (SEGE) politika, strateji ve kamu uygulamalarına girdi sağlamak amacıyla Türkiye'deki Düzey-2 bölgelerinin, illerin ve ilçelerin sosyo-ekonomik gelişmişliklerini nesnel olarak ölçen ve karşılaştıran analiz çalışmalarıdır.

Çalışmalarda, sosyo-ekonomik gelişmişliği ölçen değişkenler kullanılarak Düzey-2 bölgelerinin, illerin ve ilçelerin gelişmişlik düzeyleri istatistiksel tekniklerle analiz edilmekte ve söz konusu birimlerin gelişmişlik sıralaması ortaya konmaktadır.

Bugüne Kadar Gerçekleştirilen SEGE Çalışmaları:

İlçe SEGE Çalışmaları:

- 1966
- 1981
- 1985
- 1996
- 2004
- 2017
- 2022

İl SEGE Çalışmaları:

- 1969
- 1972
- 1980
- 1985
- 1991
- 1996
- 2003
- 2011
- 2017

Güncel SEGE çalışmaları İl SEGE-2017 ve İlçe SEGE-2022 çalışmalarıdır.

İlçe SEGE 2022

- İlçe bazında en son 2019 yılında yayımlanan İlçe **SEGE-2017** çalışmasında sosyal ve ekonomik gelişmişliğin farklı boyutlarını temsil eden **32 değişken kullanılarak** güçlü temel bileşenler analizi (GTBA) ile ilçelerin sosyo-ekonomik gelişmişlik endeks değerleri, sıralamaları ve kademeleri elde edilmiştir.
- İlçe SEGE 2022 de ise, Ülkemizdeki **973 ilçenin** tamamı için sosyo-ekonomik gelişmişlik endeksi skorları üretilmiş, ilçelerin gelişmişlik skorlarına göre sıralaması ve kademeleri belirlenmiştir.
- Araştırma kapsamında sosyo-ekonomik gelişmişliği ölçen değişkenler demografi, istihdam ve sosyal güvenlik, eğitim, sağlık, finans, rekabetçilik, yenilikçilik ve yaşam kalitesi olmak üzere **8 boyutta toplam 56 değişken** kullanılmıştır.

İlçe SEGE 2022

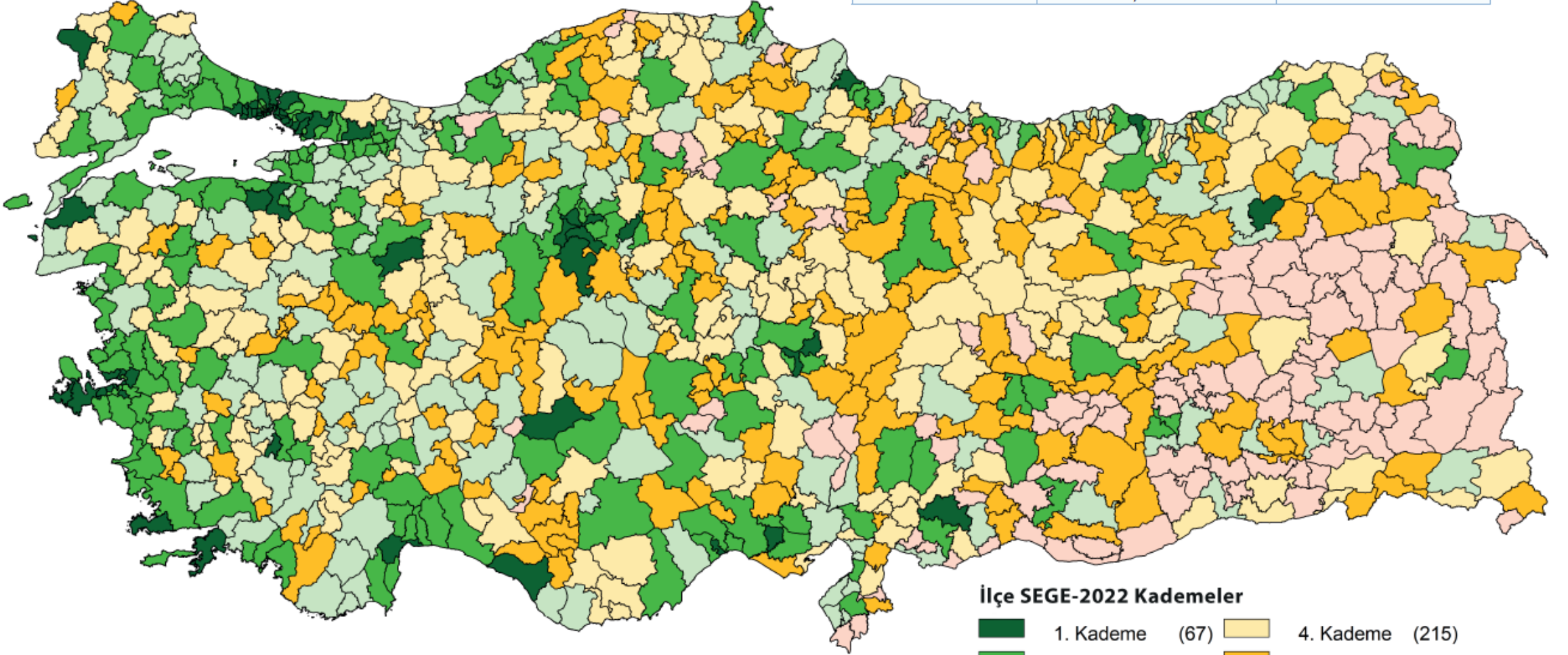
Tablo 1. İlçe SEGE-2022 Çalışmasında Kullanılan Değişkenler

	Veri Kaynağı*	Yılı	Birimi	
Demografi Değişkenleri				
1	Nüfusun Türkiye Payı	TÜİK	2020	Binde
2	Nüfus Yoğunluğu	TÜİK, HGM	2020	Kişi/km ²
3	Net Göç Hızı	TÜİK	2016-2020	Binde
4	Şehirleşme Oranı	Çalışma Ekibi	2019	Yüzde
5	Toplam Doğurganlık Hızı	TÜİK	2019	Çocuk Sayısı
6	Ortalama İlk Evlenme Yaşı-Kadın	TÜİK	2018-2020	Yaş
7	Kaba Boşanma Hızı	TÜİK	2018-2020	Binde
İstihdam ve Sosyal Güvenlik Değişkenleri				
1	Çalışma Çağındaki Nüfusun (15-64) Payı	TÜİK	2020	Yüzde
2	Aktif Çalışanların Çalışma Çağı Nüfusuna Oranı	SGK	2020	Yüzde
3	Aktif Kadın Çalışanların Çalışma Çağı Kadın Nüfusuna Oranı	SGK	2020	Yüzde
4	Ortalama Günlük Kazanç	SGK	2020	TL
5	Primi Devlet Tarafından Ödenen Nüfus Oranı	SGK	2020	Yüzde
6	İmalat Sanayii İş Yeri Türkiye Payı	SGK	2020	Binde
7	Hizmetler Sektörü İş Yeri Türkiye Payı	SGK	2020	Binde
8	Kişi Başına Sosyal Yardım Tutarı	ASHB	2019-2020	TL
Eğitim Değişkenleri				
1	Özel Okulların Toplam Okula Oranı-İlköğretim	MEB	2019-2020	Yüzde
2	Ortalama LGS Puanı	MEB	2018-2019	Puan
3	Ortalama TYT Puanı	ÖSYM	2019-2021	Puan
4	Üniversite Öğrencisi Sayısının Toplam Nüfusa Oranı	YÖK	2019-2020	Yüzde
5	İlkokul ve Üzeri Mezun Oranı-Kadın	TÜİK	2019	Yüzde
6	Üniversite Mezunu Oranı	TÜİK	2019	Yüzde
Sağlık Değişkenleri				
1	Bebek Ölüm Hızı	TÜİK	2017-2019	Binde
2	Kişi Başına Hekim Sayısı	SB	2019	Kişi
3	Kişi Başına Diş Hekimi Sayısı	SB	2019	Kişi
4	Kişi Başına Toplam Sağlık Personeli Sayısı	SB	2019	Kişi
5	Kişi Başına Hastane Yatağı Sayısı	SB	2019	Adet
6	Kişi Başına Eczane Sayısı	TİTCK	2020	Adet
Finans Değişkenleri				
1	Kişi Başına Banka Şubesi Sayısı	BDDK	2020	Adet
2	Kişi Başına POS Cihazı Sayısı	BDDK	2020	Adet
3	Kişi Başına Kartlı Ödeme Tutarı	BKM	2020	TL
4	Kişi Başına Belediye Gideri	HMB	2019-2020	TL
5	İşletmelerin Net Ticari Satış Tutarının Türkiye Payı	STB	2019	Yüzde

	Veri Kaynağı*	Yılı	Birimi	
Rekabetçilik Değişkenleri				
1	Faal İşletme Sayısının Türkiye Payı	STB	2019	Yüzde
2	Sanayi Elektrik Tüketiminin Türkiye Payı	TEDAŞ	2019	Yüzde
3	Kurulan İşletme Sayısının Türkiye Payı	TOBB	2020	Yüzde
4	Gayrimenkul Birim Satış Fiyatı	TKGM	2019-2020	TL
5	OSB'lerde Üretim Yapılan Parsel Sayısının Türkiye Payı	STB	2020	Yüzde
6	Yatırım Teşvik Belgeli Yatırım Tutarının Türkiye Payı	STB	2019-2020	Yüzde
7	Turizm Tesisleri Yatak Kapasitesinin Türkiye Payı	KTB	2020	Yüzde
8	Kişi Başına Tarımsal Üretim Değeri	TÜİK	2020	TL
Yenilikçilik Değişkenleri				
1	Yüksek ve Orta-Yüksek Teknolojili İmalat Sanayii Sektörlerinde İş Yeri Sayısının Türkiye Payı	SGK	2020	Yüzde
2	Bilgi Yoğun Hizmetler Sektöründe İş Yeri Sayısının Türkiye Payı	SGK	2020	Yüzde
3	Yüksek Lisans ve Doktora Mezunu Oranı	TÜİK	2019	Yüzde
4	İşletme Başına Ar-Ge ve Tasarım Merkezi Sayısı	STB	2021	Adet
5	TGB'lerdeki Firma Sayısının Türkiye Payı	STB	2020	Yüzde
6	Kişi Başına Faydalı Model Başvurusu Sayısı	TÜRK PATENT	2019-2020	Adet
7	Kişi Başına Marka Başvurusu Sayısı	TÜRK PATENT	2019-2020	Adet
8	Kişi Başına Patent Başvurusu Sayısı	TÜRK PATENT	2019-2020	Adet
Yaşam Kalitesi Değişkenleri				
1	Atık Hizmeti Verilen Nüfus Oranı	TÜİK	2018	Yüzde
2	Kişi Başına Kiralanabilir AVM Alanı	AYD	2020	m ²
3	Hane Başına ADSL Abonesi Sayısı	Superonline-Türksat-Türknet-Türk Telekom-Vodafone	2020	Adet
4	Kişi Başına Sinema Koltuğu Sayısı	KTB	2020	Adet
5	Akaryakıt İstasyonu Sayısının Türkiye Payı	Başarsoft Bilgi Teknolojileri	2021	Yüzde
6	Kadın Sürücü Belgesi Sahipliği Oranı	NVİGM	2020	Yüzde
7	Pasaport Sahipliği Oranı	NVİGM	2020	Yüzde
8	Kişi Başına Mesken Elektrik Tüketimi	TEDAŞ	2019	kWh
Değişken Sayısı: 56				

Gelişmişlik Kademeleri İtibarıyla İlçelerin Dağılımı

Gelişmişlik Kademesi	Endeks Değeri (ED)	İlçe Sayıları
1	$ED \geq 1,632$	67
2	$1,632 > ED \geq 0,396$	173
3	$0,396 > ED \geq -0,173$	175
4	$-0,173 > ED \geq -0,493$	215
5	$-0,493 > ED \geq -0,824$	222
6	$-0,824 > ED$	121



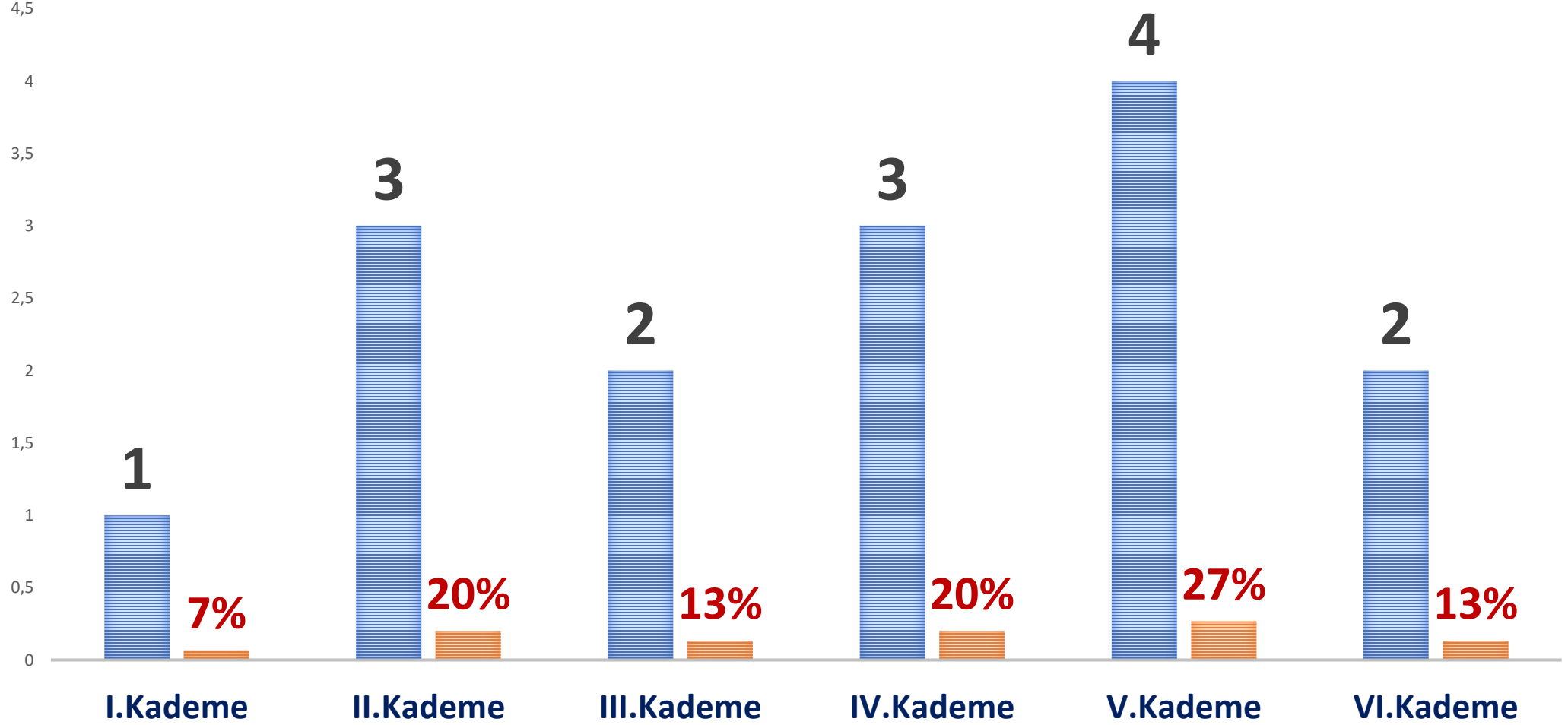
973 ilçenin

İlçe SEGE-2022 Kademeler

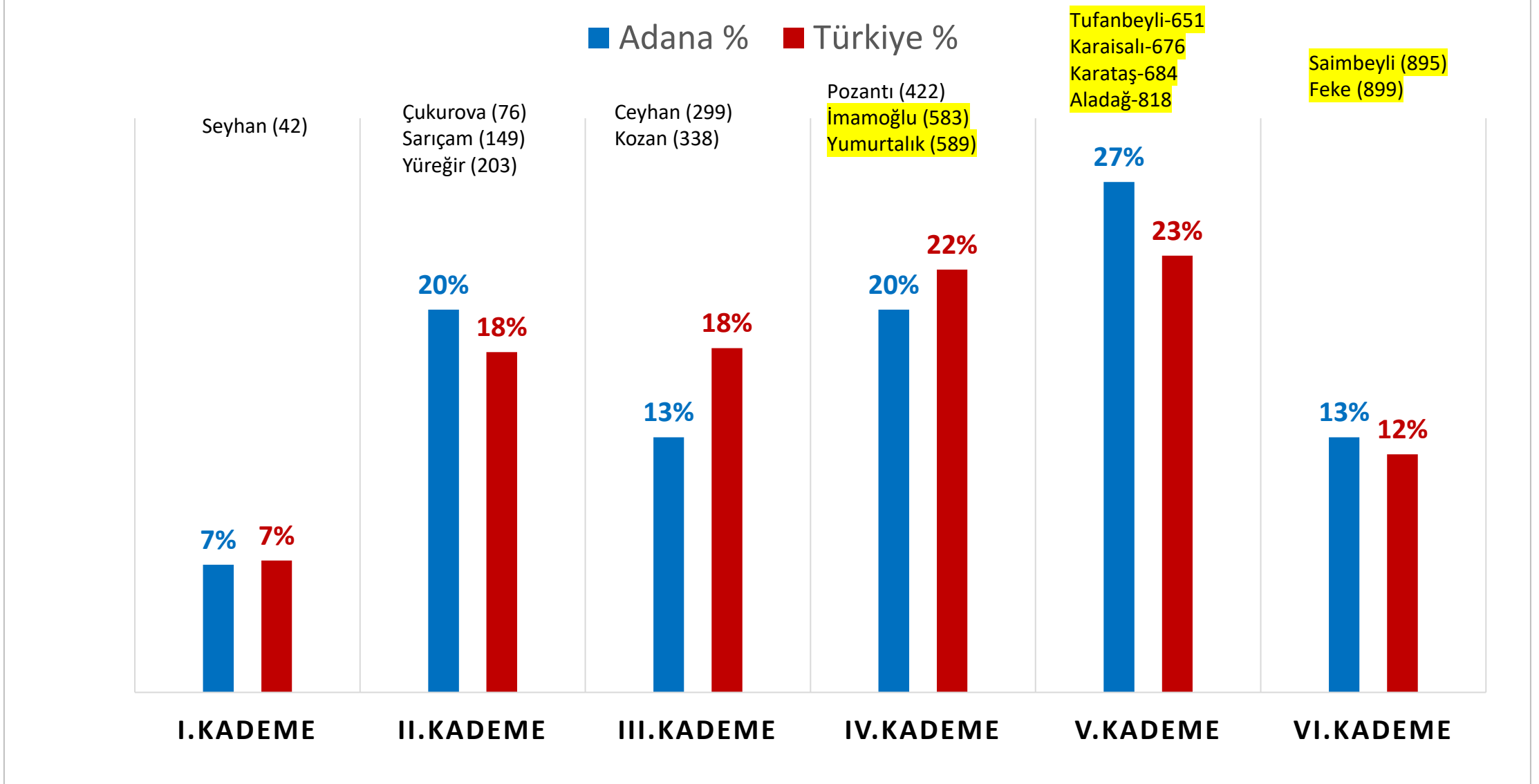
1. Kademe (67)	4. Kademe (215)
2. Kademe (173)	5. Kademe (222)
3. Kademe (175)	6. Kademe (121)

ADANA İLÇELERİN KADEME SIRALAMASI (İLÇE SEGE 2022)

■ İlçe Sayısı ■ Yüzde %



Adana İlçeleri ve Türkiye Geneli Kademe Yüzdeleri



01-Adana İlçelerinin İl Bazında Sosyo-Ekonomik Gelişmişlik Sıralamaları

İlçe Adı	Genel Sıralama	İl İçindeki Sıralama	Skor	Kademe
Seyhan	42	1	2,043	1
Çukurova	76	2	1,529	2
Sarıçam	149	3	0,862	2
Yüreğir	203	4	0,596	2
Ceyhan	299	5	0,103	3
Kozan	338	6	0,016	3
Pozantı	422	7	-0,185	4
İmamoğlu	583	8	-0,434	4
Yumurtalık	589	9	-0,448	4
Tufanbeyli	651	10	-0,521	5
Karaisalı	676	11	-0,546	5
Karataş	684	12	-0,564	5
Aladağ	818	13	-0,764	5
Saimbeyli	895	14	-0,946	6
Feke	899	15	-0,954	6

Adana İlçeleri Kademe Dağılımı (2017-2022)

Adana
Teşvik Bölgesi (3)
Yumurtalık
İmamoğlu
Karataş
Karaisalı
Tufanbeyli
Aladağ
Feke
Saimbeyli

Kademe	İlçe	2017	İlçe	2022
I.Kademe	1	32%	0	0
II.Kademe	3	20%	3	19%
III.Kademe	2	13%	4	27%
IV.Kademe	3	20%	4	27%
V.Kademe	4	27%	4	27%
VI.Kademe	2	13%	0	0
Toplam	15		15	

2017 yılı SEGE Adana Ülke Sıralaması

Ek-2: İlçelerin İl Bazında Sosyo-Ekonomik Gelişmişlik Sıralamaları

ADANA

İlçe Adı	Genel Sıralama	İl İçindeki Sıralama	Skor	Kademe
Seyhan	69	1	1,538	2
Çukurova	79	2	1,432	2
Sarıçam	160	3	0,896	2
Yüreğir	232	4	0,491	3
Ceyhan	314	5	0,184	3
Kozan	330	6	0,134	3
Pozantı	412	7	-0,071	3
Yumurtalık	489	8	-0,200	4
İmamoğlu	583	9	-0,363	4
Karataş	597	10	-0,385	4
Karaisalı	653	11	-0,474	4
Tufanbeyli	702	12	-0,557	5
Aladağ	734	13	-0,629	5
Feke	788	14	-0,768	5
Saimbeyli	830	15	-0,904	5